

健保資訊網服務系統(Internet)-瀏覽器設定

目 次

壹、	作業目的及功能	2
一、	作業目的	2
二、	作業功能	2
貳、	瀏覽器設定說明	3
一、	Internet Explorer 8(IE 8)	5
二、	Internet Explorer 9(IE 9)	8
三、	Internet Explorer 10(IE 10)	11
四、	Internet Explorer 11(IE 11)	14

壹、 作業目的及功能

一、 作業目的

要登入健保資訊網服務平台(Internet)，或查詢健保資訊網服務平台(Internet)資料，必須以指定的政府單位核發的憑證卡進行身分驗證。為順利執行上述的憑證卡身分驗證，必須下載安裝必要的驗證軟體元件，本文件的目的是在說明如何調整各版本瀏覽器設定以下載安裝這些驗證軟體元件。

二、 作業功能

本文件僅針對 IE8 至 IE11 的版本的瀏覽器說明。

貳、 瀏覽器設定說明

請於首頁左側之下載專區，下載 Internet_IESetting.zip 之壓縮檔，將 HC_IEATX.BAT 與 reg.exe 解壓縮至某一檔案目錄下後，執行 HC_IEATX.BAT 之自動設定批次程式，執行成功後會看到如下畫面：



```
C:\WINDOWS\system32\cmd.exe

=====
I E 瀏覽器 [信任的網站] ActiveX 安全性及瀏覽歷程設定 < IDC v1.0 >
=====

處理中，請稍候..
設定成功。
請按任意鍵繼續 . . .
```

執行完成後可依如後所述之各瀏覽器版本設定說明，確認「信任的網站」與「自訂等級」之相關安全性是否已自動設定完成。

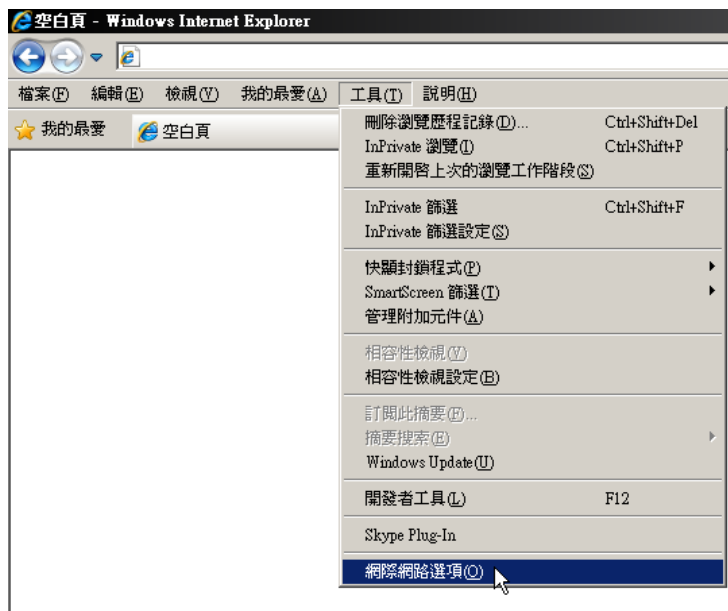
若無法成功執行自動設定批次程式，或因其他特殊原因考量，請參考如後所述各瀏覽器版本設定說明之步驟，進行手動設定。

備註：壓縮檔內提供 reg.exe 檔案，係為配合個人電腦作業系統為 Windows 7 以上時，亦可正常執行此自動設定批次程式。

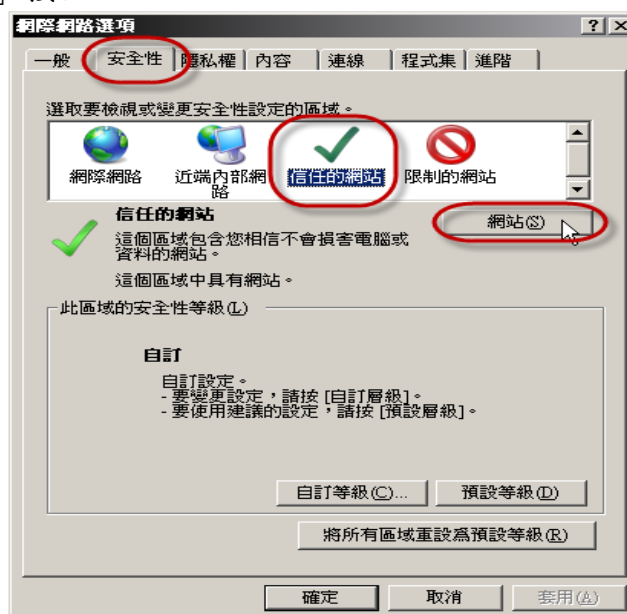
一、Internet Explorer 8(IE 8)

啟動瀏覽器，依下列步驟設定：

- (一) 點選工具列的「工具」選項，在下拉式選單中點選「網際網路選項」。



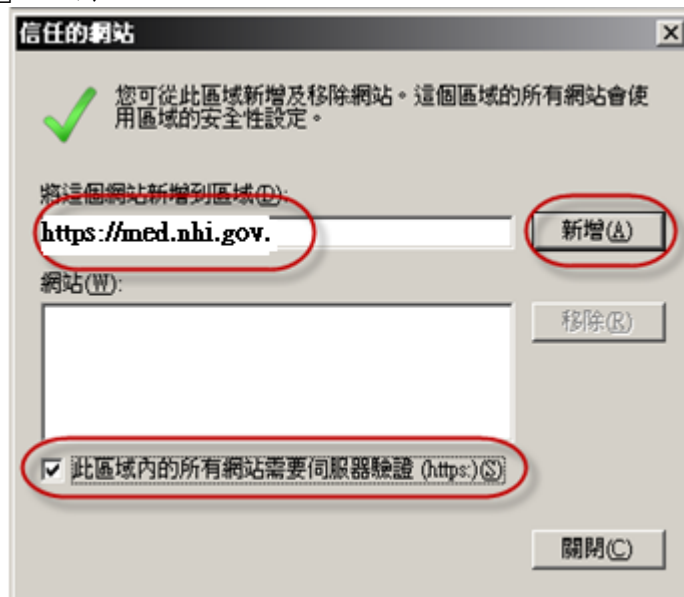
- (二) 在「網際網路選項」視窗中，點選「安全性」頁籤。
- (三) 在「安全性」頁籤中，點選「信任的網站」圖示，再點選下方的「網站」按鈕。



- (四) 在「信任的網站」視窗中，勾選「此區域內的所有網站都需要伺服器驗證(https:)」的選項。在「將這個網站新增到區域」欄位中輸入

https://med.nhi.gov.tw

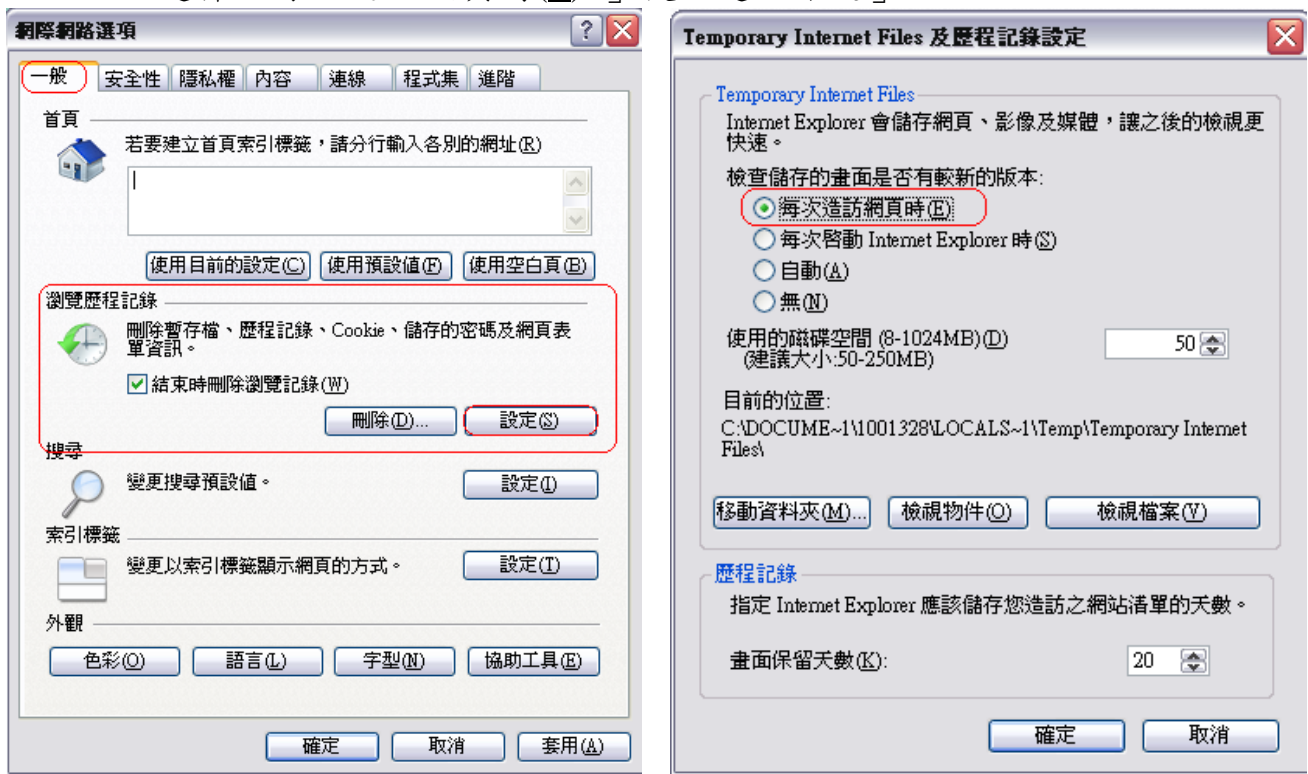
並點選「新增」按鈕加入到信任的網站，點選「關閉」按鈕關閉「信任的網站」視窗。



- (五) 回到「網際網路選項」視窗，確認「信任的網站」圖示仍是選取的狀況下，點選「自訂等級」按鈕，將「ActiveX 控制項與外掛程式」下的下列選項設定為「啟用」：

1. 二進位和指令碼行為
2. 下載已簽署的 ActiveX 控制項
3. 允許不提示就執行從未使用過的 ActiveX 控制項
4. 允許程式碼片段
5. 自動提示 ActiveX 控制項
6. 執行 ActiveX 控制項與外掛程式
7. 標示為安全的 ActiveX 控制項
8. 起始不標示為安全的 ActiveX 控制項
9. 將上列各項設定為「啟用」後，點選「確定」按鈕，當出現「要變更此區域之安全性設定嗎？」的訊息時，請點選「是」按鈕。

- (六) 切換至「一般」視窗，並點選「瀏覽歷程記錄」的「設定」鍵，選擇「每次造訪網頁時(E)」後點選「確定」鍵



- (七) 點選「網際網路選項」視窗中的「確定」按鈕以結束瀏覽器的設定。
- (八) 關閉瀏覽器，並再次啟動。

二、Internet Explorer 9(IE 9)

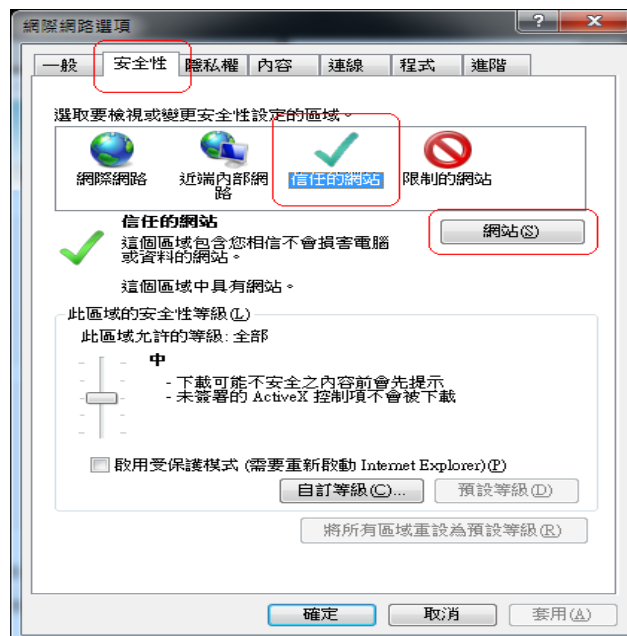
啟動瀏覽器，依下列步驟設定：

(一) 點選工具列的「工具」選項，在下拉式選單中點選「網際網路選項」。



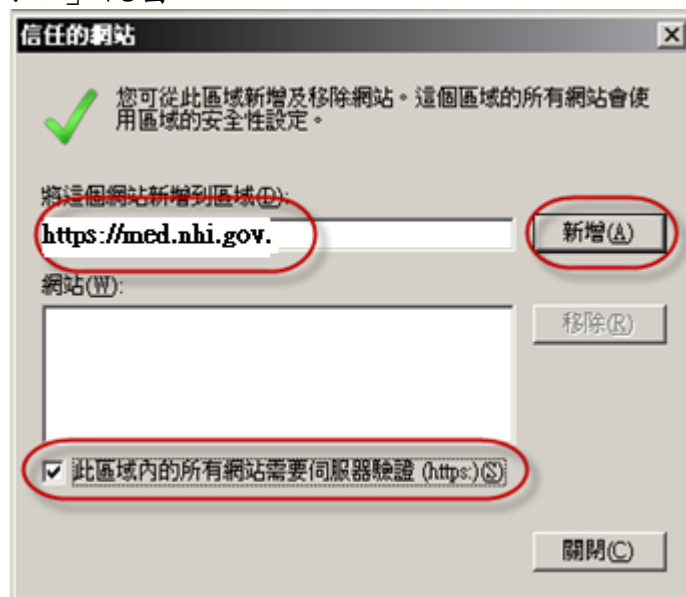
(二) 在「網際網路選項」視窗中，點選「安全性」頁籤。

(三) 在「安全性」頁籤中，點選「信任的網站」圖示，再點選下方的「網站」按鈕。



(四) 在「信任的網站」視窗中，勾選「此區域內的所有網站都需要伺服器

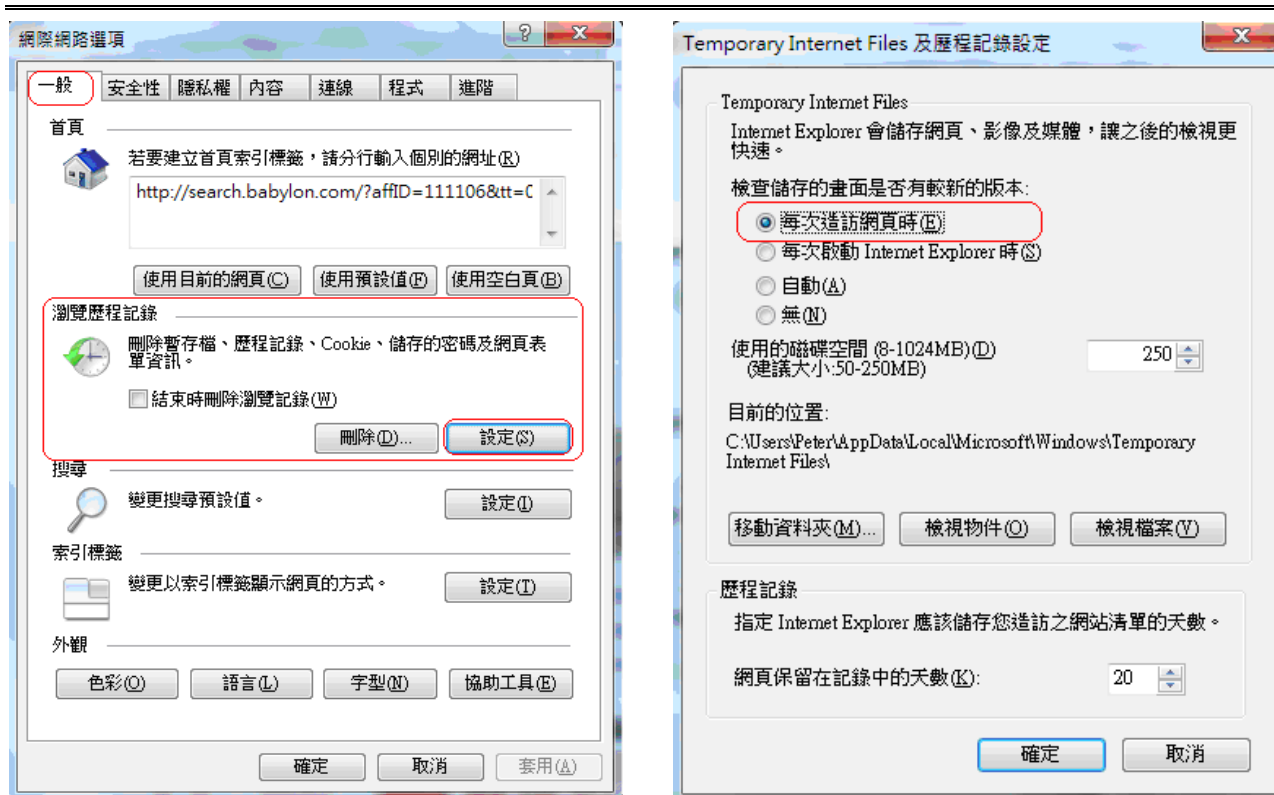
驗證(https:)」的選項。在「將這個網站新增到區域」欄位中輸入 **https://med.nhi.gov.tw** 並點選「新增」按鈕加入到信任的網站，點選「關閉」按鈕關閉「信任的網站」視窗。



(五) 回到「網際網路選項」視窗，確認「信任的網站」圖示仍是選取的狀況下，點選「自訂等級」按鈕，將「ActiveX 控制項與外掛程式」下的下列選項設定為「啟用」：

1. 二進位和指令碼行為
2. 下載已簽署的 ActiveX 控制項
3. 允許不提示就執行從未使用過的 ActiveX 控制項
4. 允許程式碼片段
5. 自動提示 ActiveX 控制項
6. 執行 ActiveX 控制項與外掛程式
7. 執行標示為安全的 ActiveX 控制項指令碼*
8. 將未標示成安全的 ActiveX 控制項初始化並執行指令碼
9. 將上列各項設定為「啟用」後，點選「確定」按鈕，當出現「要變更此區域之安全性設定嗎？」的訊息時，請點選「是」按鈕。

(六) 切換至「一般」視窗，並點選「瀏覽歷程記錄」的「設定」鍵，選擇「每次造訪網頁時(E)」後點選「確定」鍵



- (七) 點選「網際網路選項」視窗中的「確定」按鈕以結束瀏覽器的設定。
- (八) 關閉瀏覽器，並再次啟動。

三、Internet Explorer 10(IE 10)

啟動瀏覽器，依下列步驟設定：

- (一) 點選工具列的「工具」選項或按鈕，在下拉式選單中點選「網際網路選項」。

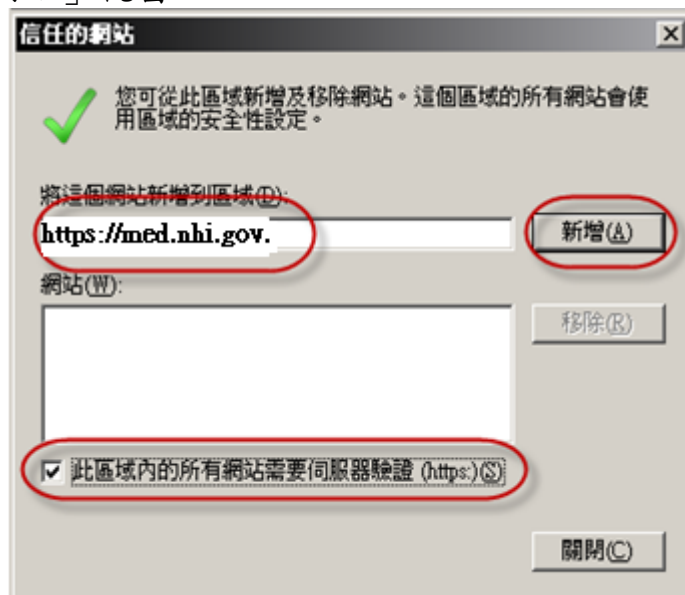


- (二) 在「網際網路選項」視窗中，點選「安全性」頁籤。

- (三) 在「安全性」頁籤中，點選「信任的網站」圖示，再點選下方的「網站」按鈕。



- (四) 在「信任的網站」視窗中，勾選「此區域內的所有網站都需要伺服器驗證(https:)」的選項。在「將這個網站新增到區域」欄位中輸入 **https://med.nhi.gov.tw** 並點選「新增」按鈕加入到信任的網站，點選「關閉」按鈕關閉「信任的網站」視窗。

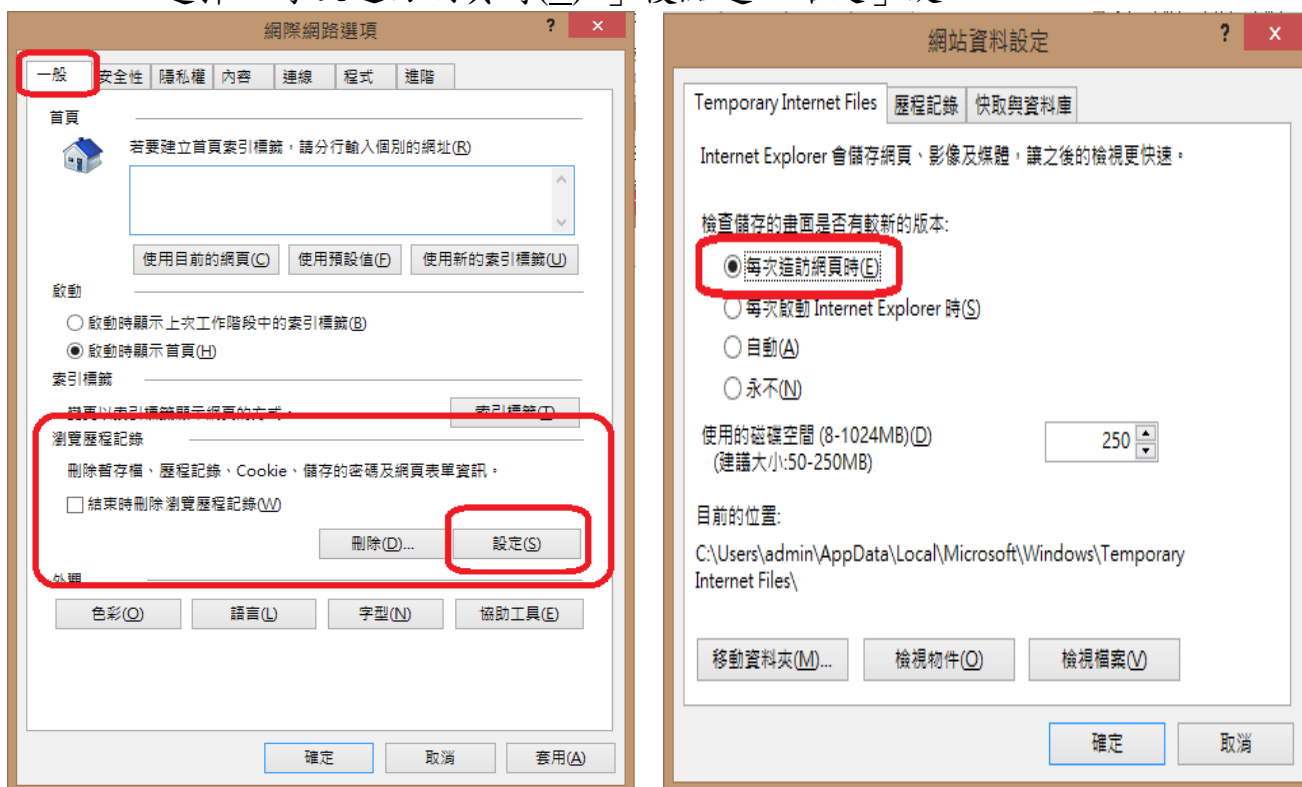


- (五) 回到「網際網路選項」視窗，確認「信任的網站」圖示仍是選取的狀況下，點選「自訂等級」按鈕，將「ActiveX 控制項與外掛程式」下的下列選項設定為「啟用」：

1. 二進位和指令碼行為
2. 下載已簽署的 ActiveX 控制項
3. 允許不提示就執行從未使用過的 ActiveX 控制項
4. 允許程式碼片段
5. 自動提示 ActiveX 控制項
6. 執行 ActiveX 控制項與外掛程式
7. 執行標示為安全的 ActiveX 控制項指令碼*
8. 將未標示成安全的 ActiveX 控制項初始化並執行指令碼
9. 將上列各項設定為「啟用」後，點選「確定」按鈕，當出現「要變更此區域之安全性設定嗎？」的訊息時，請點選「是」按鈕。

- (六) 切換至「一般」視窗，並點選「瀏覽歷程記錄」的「設定」鍵，

選擇「每次造訪網頁時(E)」後點選「確定」鍵



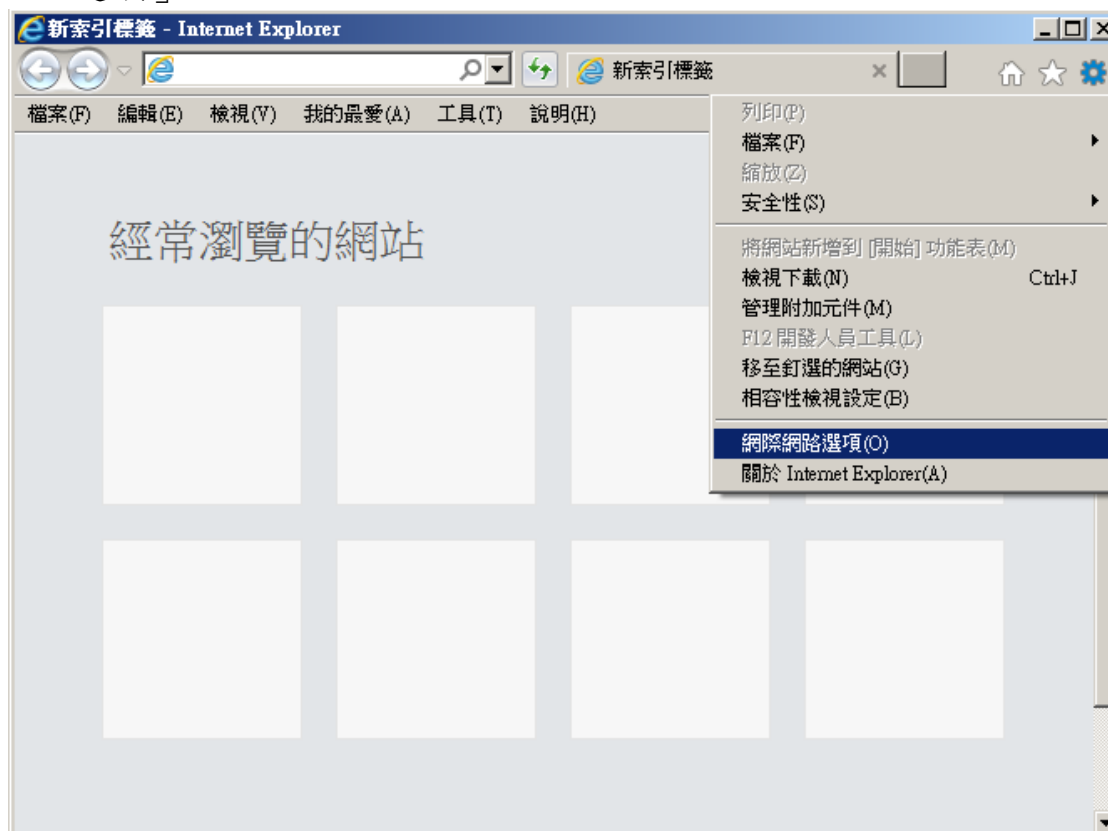
(七) 點選「網際網路選項」視窗中的「確定」按鈕以結束瀏覽器的設定。

(八) 關閉瀏覽器，並再次啟動。

四、Internet Explorer 11(IE 11)

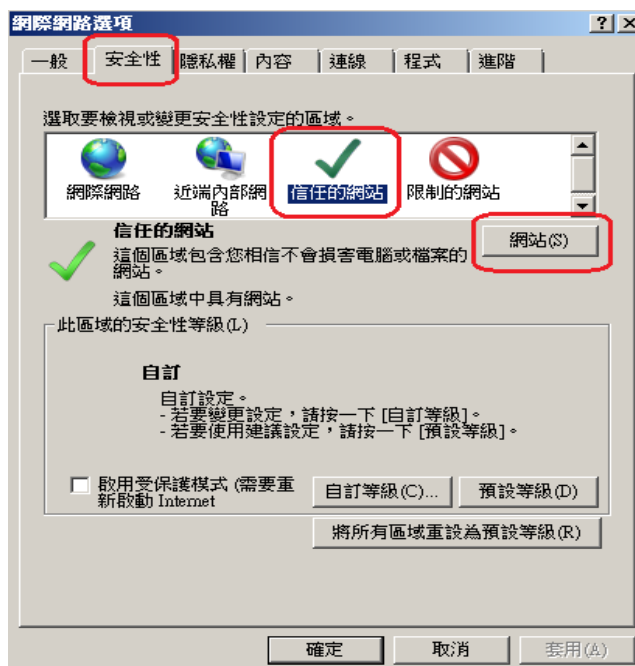
啟動瀏覽器，依下列步驟設定：

- (一) 點選工具列的「工具」選項或按鈕，在下拉式選單中點選「網際網路選項」。

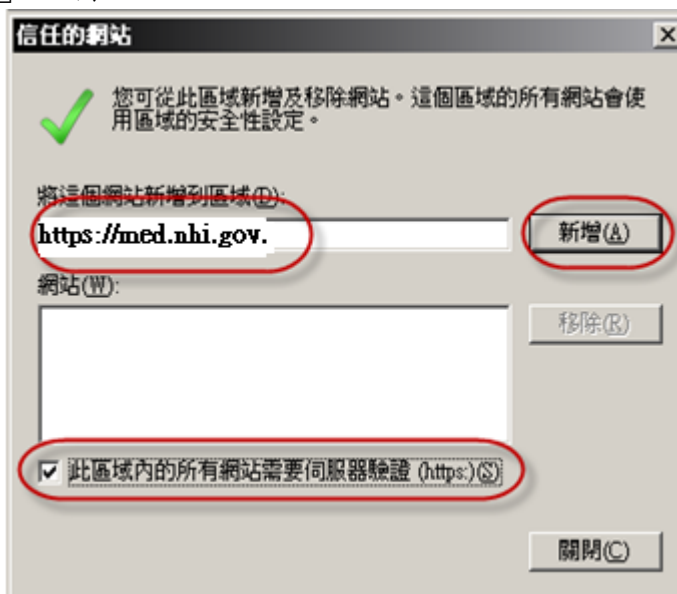


- (二) 在「網際網路選項」視窗中，點選「安全性」頁籤。

- (三) 在「安全性」頁籤中，點選「信任的網站」圖示，再點選下方的「網站」按鈕。



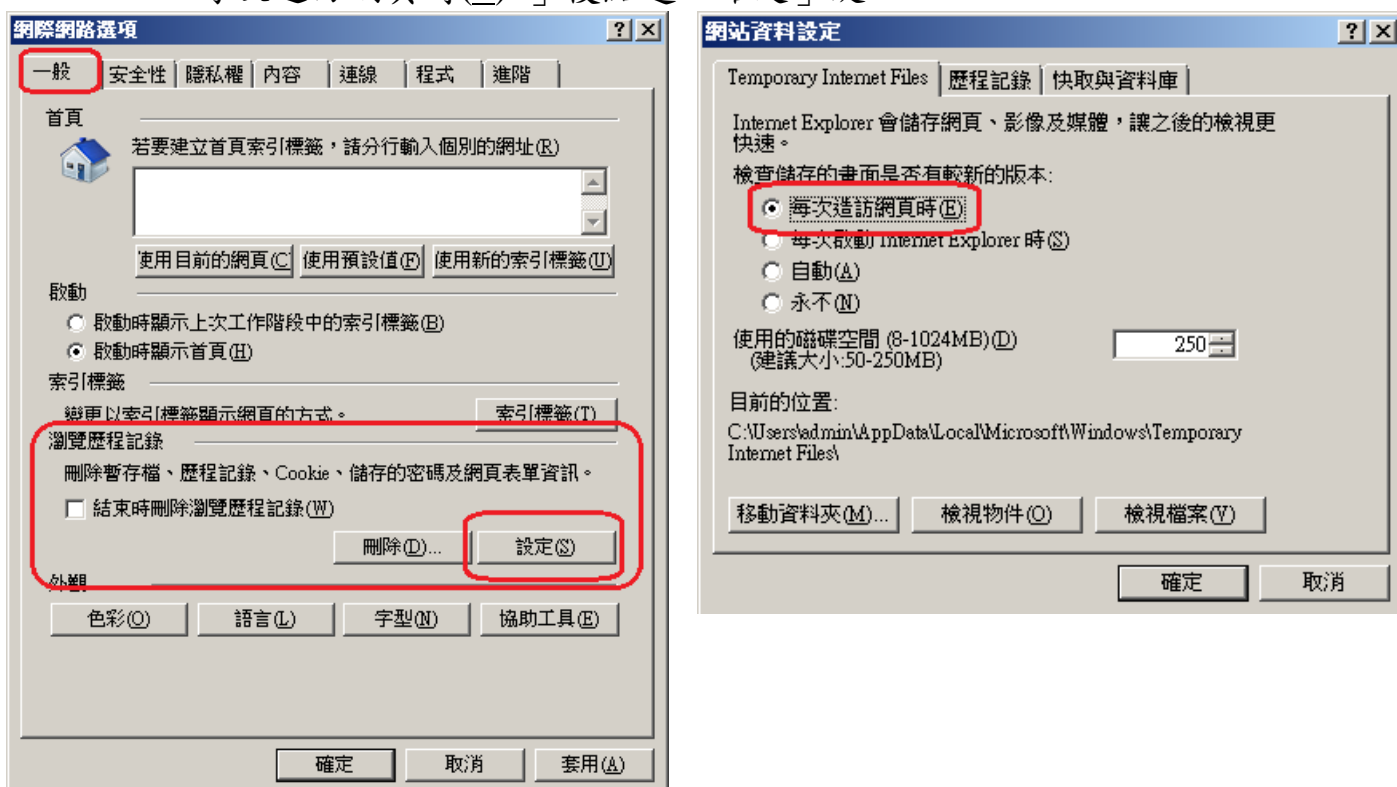
- (四) 在「信任的網站」視窗中，勾選「此區域內的所有網站都需要伺服器驗證(https:)」的選項。在「將這個網站新增到區域」欄位中輸入 <https://med.nhi.gov.tw> 並點選「新增」按鈕加入到信任的網站。點選「關閉」按鈕關閉「信任的網站」視窗



(五) 回到「網際網路選項」視窗，確認「信任的網站」圖示仍是選取的情況下，點選「自訂等級」按鈕，將「ActiveX 控制項與外掛程式」下的下列選項設定為「啟用」：

1. 二進位和指令碼行為
2. 下載已簽署的 ActiveX 控制項
3. 允許不提示就執行從未使用過的 ActiveX 控制項
4. 允許程式碼片段
5. 自動提示 ActiveX 控制項
6. 執行 ActiveX 控制項與外掛程式
7. 執行標示為安全的 ActiveX 控制項指令碼*
8. 將未標示成安全的 ActiveX 控制項初始化並執行指令碼
9. 將上列各項設定為「啟用」後，點選「確定」按鈕，當出現「您確定要變更此區域的設定嗎？」的訊息時，請點選「是」按鈕。

(六) 切換至「一般」視窗，並點選「瀏覽歷程記錄」的「設定」鍵，選擇「每次造訪網頁時(E)」後點選「確定」鍵



(七) 點選「網際網路選項」視窗中的「確定」按鈕以結束瀏覽器的設定。

(八) 關閉瀏覽器，並再次啟動。